

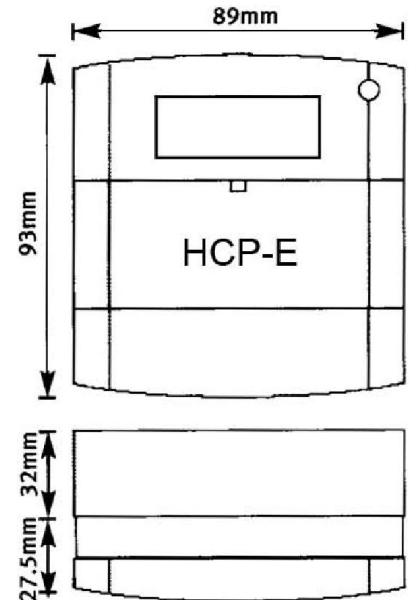
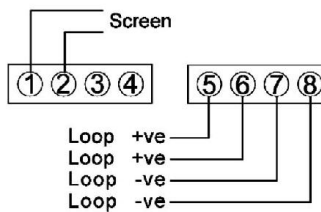
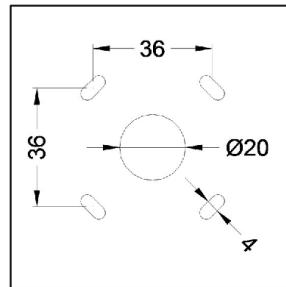
# DECKMA GmbH

Decksmaschinen und Automation Vertriebs GmbH

Fon: +49 (0)4105 - 65 60-0 · Fax: +49 (0)4105 - 65 60-25 · Web: www.deckma-gmbh.de · E-Mail: info@deckma-gmbh.de

Handmelder, adressierbar / Manual Call Point, addressable

HCP-E/M(SCI)



<b>Materialien</b>	Gehäuse aus Kunststoff , rot Kontakte versilbert, Schrauben aus galvanisiertem Stahl	<b>Materials</b>	Body of red plastic Contacts silver plated Screws of galvanised steel
<b>Schutzart</b>	IP24	<b>Protection class</b>	IP24
<b>Temperaturbereich</b>	-30°C bis +70°C Lagerung -10°C bis +50°C Betrieb	<b>Temperature range</b>	-30°C bis +70°C Storage -10°C bis +50°C Operation
<b>Kabeleinführung</b>	von der Rückseite	<b>Cable entry</b>	From backside
<b>Betriebsspannung</b>	17-41V DC	<b>Operating voltage</b>	17-41V DC
<b>Stromaufnahme</b>	350 uA (Ruhe) 10 mA (Alarm)	<b>Current consumption</b>	350 uA (quiescent) 10 mA (alarm)
<b>Gewicht</b>	0,16 kg	<b>Weight</b>	0,16 kg
<b>Abmessungen</b>	89 mm x 93 mm Höhe 59,5 mm	<b>Dimensions</b>	89 mm x 93 mm Height 59,5 mm
<b>Zulassungen</b>	LPCB, MED (DnV/GL)	<b>Approvals</b>	LPCB, MED (DnV/GL)

Type	Merkmale	Features	Best. Nr. / Order No.
HCP-E(M) (SCI)	Adressierbarer Handmelder für Wohnräume mit Kurzschlussisolator. Sowohl Ein- als auch Aufbau möglich	Addressable manual call point for accommodation area with short circuit isolator mounted on surface or recessed	005-760
KAC/G/HE	Ersatzgläser (Glass)	Spare glasses (Glass)	000-817
FEP027-P	Ersatzgläser (Plastikplatte)	Spare glasses (Plastic plate)	002-695