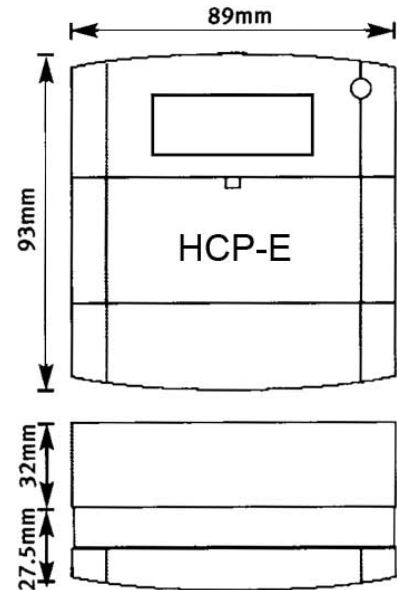
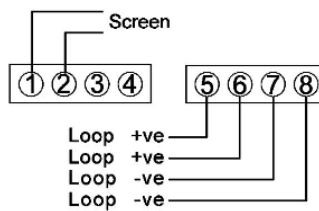
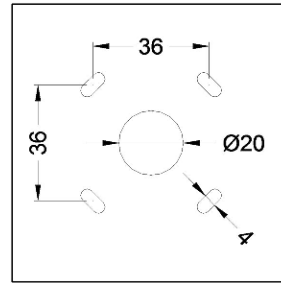




Handmelder, adressierbar / Manual Call Point, addressable

HCP-E/M(SCI)



Materialien	Gehäuse aus Kunststoff , rot Kontakte versilbert, Schrauben aus galvanisiertem Stahl	Materials	Body of red plastic Contacts silver plated Screws of galvanised steel
Schutzart	IP24	Protection class	IP24
Temperaturbereich	-30°C bis +70°C Lagerung -10°C bis +50°C Betrieb	Temperature range	-30°C bis +70°C Storage -10°C bis +50°C Operation
Kabeleinführung	von der Rückseite	Cable entry	From backside
Betriebsspannung	17-41V DC	Operating voltage	17-41V DC
Stromaufnahme	350 uA (Ruhe) 10 mA (Alarm)	Current consumption	350 uA (quiescent) 10 mA (alarm)
Gewicht	0,16 kg	Weight	0,16 kg
Abmessungen	89 mm x 93 mm Höhe 59,5 mm	Dimensions	89 mm x 93 mm Height 59,5 mm
Zulassungen	LPCB, MED (DnV/GL)	Approvals	LPCB, MED (DnV/GL)
Type	Merkmale	Features	Best. Nr. / Order No.
HCP-E(M) (SCI)	Adressierbarer Handmelder für Wohnräume mit Kurzschlussisolator. Sowohl Ein- als auch Aufbau möglich	Addressable manual call point for accommodation area with short circuit isolator mounted on surface or recessed	005-760
KAC/G/HE	Ersatzgläser (Glass)	Spare glasses (Glass)	000-817
FEP027-P	Ersatzgläser (Plastikplatte)	Spare glasses (Plastic plate)	002-695