

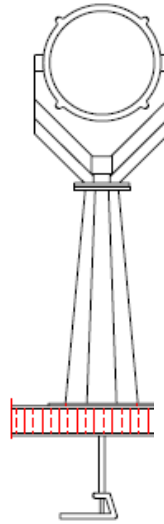
DECKMA GmbH

Decksmaschinen und Automation Vertriebs GmbH

Fon: +49 (0)4105 - 65 60-0 · Fax: +49 (0)4105 - 65 60-25 · Web: www.deckma-gmbh.de · E-Mail: info@deckma-gmbh.de

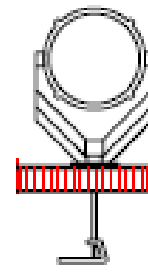
Suchscheinwerfer / Searchlight

XS500 BS/BH - XS3000 BS/BH



BH

Bridge operated



D

Bridge operated

Materialien	Gehäuse aus Seewasser beständigem Aluminium mit Polyesterbeschichtung, weiss. Gehärtetes temperaturbeständiges Frontglas. Reflektor aus Silber bedampftem Spiegelglas.	Materials	Drum made of sea water resistant aluminium with white polyester coating. Hardened temperature resistant front glass. Reflector of silver plated glass mirror.
Temperatur	Bis -50°C Ein geregeltes Heizelement garantiert optimale Arbeitsbedingungen.	Temperature	Down to -50°C thermostatic heating element ensures optimal working conditions
Anschluss	Mit montierter Klemmbox	Connection	With mounted connection box
Zubehör	Bedienpanel (On-Off ,Fokus) Netzgerät	Accessories	Main Panel (on-off, Focus) Power Supply unit
Schutzart	IP 56	Protection class	IP 56
Optionen	Säule für erhöhte Montage Streulichtfilter.	Options	Pedestahl for hight mounting Spread filter.
Operation Bereich	340° horizontal, 55° vertikal	Operation Angle	340° horizontal, 55° vertikal
Leistung	500W- 3000W	Power	500W-3000W
Spannung	115V AC, 230V AC	Voltage	115V AC, 230V AC

Technical Data

Type	Part No:	Voltage (Volt)	Power (Watt)	Divergence (°)	Range lux (m)	Covered area d=m	Luminous intensity x 10 ⁶ (cd)	Weight
XS 500 BS	001-802	230	500	2-7°	4600	560	21	19
XS 500 BH	001-808	230	500	2-7°	4600	560	21	27
XS 1000 BS	001-804	230	1000	2-7°	6400	780	40	24
XS 1000 BH	001-810	230	1000	2-7°	6400	780	40	32
XS 1600 BS	001-806	230	1600	3-8°	7200	1000	52	24
XS 1600 BH	001-812	230	1600	3-8°	7200	1000	52	32

